

INSTRUÇÕES DE USO

LIQUIBAND®

Descrição:

LIQUIBAND® é um adesivo cutâneo tópico de cianoacrilato, apresentado num compartimento de polipropileno, de uma utilização, estéril, com extremidade de aplicação de segurança com "controle de fluxo" de nylon, e uma ampola de vidro, selado em invólucro laminado.

Todos os modelos do *LIQUIBAND®* possuem a mesma indicação, sendo utilizadas em incisões simples, porém o modo de aplicação de aplicação se difere, como explicado abaixo:

Os modelos *LIQUIBAND® Surgical S* e *Laparoscopic* possuem duas partes contendo o mesmo adesivo, em forma líquida consistente. Cada parte é utilizada em uma fase de aplicação. A ponta é utilizada para colocar o adesivo na ferida aberta e a ponta em forma de bastão, libera o adesivo para ser colocado sobre a ferida já fechada e sua periferia, espalhando e limpando o local da aplicação.

O modelo *LIQUIBAND® Optima* é utilizado da mesma maneira, porém não possui a opção da ponta em forma de bastão, que coloca o adesivo superficialmente a pele.

Indicações de Utilização:

Os adesivos cirúrgicos da série *LIQUIBAND®* são indicados para fechamento da pele em feridas limpas e recentes, incisões cirúrgicas e/ou incisões laparoscópicas.

Contra-indicações:

- O dispositivo deve ser utilizado apenas uma vez, não deve ser utilizado em vários pacientes.
- Não aplicar em órgãos internos, vasos sanguíneos, tecidos nervosos ou membranas mucosas.
- Não aplicar em feridas infectadas ou crônicas.
- Não utilizar em pacientes sensíveis a cianoacrilato ou formaldeído.
- Não utilize em superfícies extensoras ou acima do flexor.

Cuidados na Aplicação:

Feridas profundas, que penetrem nas camadas dérmicas devem ser tratadas de acordo com os procedimentos médicos padrão antes de aplicar *LIQUIBAND®* na epiderme. Antes de aplicar *LIQUIBAND®*, a ferida tem que estar limpa e seca. Certifique-se de que está na fase de hemóstase. Remover *LIQUIBAND®* do invólucro utilizando técnica de esterilização. Com a ponta aplicadora virada para baixo, esprema as "asas" com firmeza para atuar. Esprema repetidamente para premir o adesivo. A ponta aplicadora deverá parecer umedecida, mas sem formar gotas na ponta. Segurando simultaneamente as extremidades da ferida com luvas ou fórceps esterilizado, aplique uma camada fina de adesivo *LIQUIBAND®* no comprimento total da ferida ou utilize uma técnica de "união por pontos", aplicando o adesivo com intervalos de 0,5 – 1 cm. As extremidades do tecido deverão ser

mantidas juntas durante aproximadamente 10 segundos até o LIQUIBAND® ter secado completamente e a ferida ser coberta.

Evite a aplicação de quantidades excessivas de LIQUIBAND®, pois pode levar a redução da flexibilidade nas extremidades da ferida e diminuir a força do adesivo. As feridas submetidas a tensão devem ser estabilizadas utilizando suturas de tensão antes da aplicação do adesivo LIQUIBAND®.

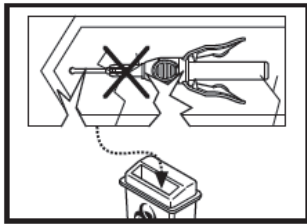
Avisos:

Dado que o LIQUIBAND® produz calor, se for aplicado demasiado LIQUIBAND® *Optima*, ou seja, se a ferida não estiver seca, o calor produzido pode causar desconforto e originar queimaduras. Alguns pacientes podem experimentar uma ligeira resposta inflamatória local perante o LIQUIBAND®. A utilização de adesivo cianoacrilato próximo dos olhos levou a que as pálpebras de alguns pacientes permanecessem fechadas. Ao fechar feridas faciais próximas dos olhos, posicione o paciente de forma a que o adesivo não entre nos olhos. O olho deverá estar fechado e protegido com gaze. A colocação profilática de vaselina em redor dos olhos, para agir como barreira ou barragem, pode ser eficaz na prevenção da introdução de fluído do adesivo nos olhos. O adesivo cianoacrilato não adere em pele previamente coberta com vaselina. Assim sendo, evite a utilização de vaselina em qualquer zona da pele onde será aplicado adesivo. Se o LIQUIBAND® entrar em contato com os olhos, lave imediatamente com água ou soro fisiológico para reduzir as probabilidades de aderência. Se suspeitar que existam vestígios de adesivos nos olhos, contate um oftalmologista. LIQUIBAND® pode incluir vários substratos; deverá ter cuidado para manter todos os restantes materiais afastados da zona da ferida quando esta estiver a ser fechada. As aderências de tecido inadvertidas soltar-se-ão em poucos dias à medida que o adesivo descola naturalmente. As aderências em peles menos sensíveis podem ser aliviadas retirando com cuidado enquanto apresenta uma cor vermelha, com água com sabão quente. LIQUIBAND® pode ser utilizado juntamente com, mas não em substituição, suturas dérmicas profundas. O adesivo de tecidos LIQUIBAND® pode ser usado com segurança na área do couro cabeludo, mas nunca deve ser usado em conjunto com produtos químicos para cabelo (ex.: produtos para alisamento ou ondulação dos cabelos). O aplicador LIQUIBAND® e quaisquer materiais inutilizados deverão ser eliminados imediatamente e com segurança, ou após terminar o procedimento médico.

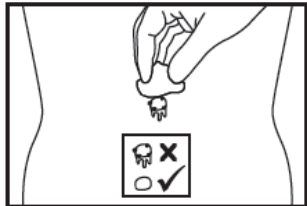
Armazenamento:

LIQUIBAND® é fornecido em estado esterilizado, não utilize se a embalagem estiver danificada ou aberta. Não utilize no período além da data de validade indicada na embalagem. É recomendável que LIQUIBAND® seja guardado à temperatura ambiente (5°C – 25°C). A armazenagem ambiente deverá estar afastada de umidade, calor e luz direta.

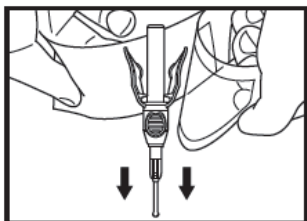
Instruções para utilização



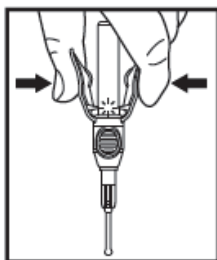
Não utilize se a embalagem estiver danificada.



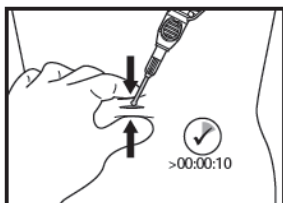
Limpe e seque a lesão e a área adjacente.



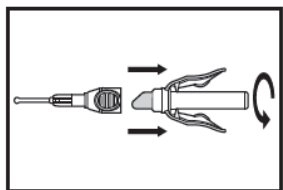
Remova da embalagem usando uma técnica asséptica.



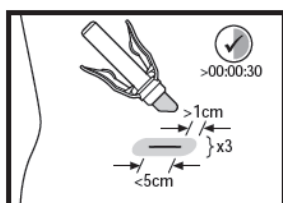
Comprima com firmeza as "asas" para ativar. Repita a compressão várias vezes, a fim de preparar o adesivo para ser usado.



Junte e segure as bordas da lesão. Aplique o adesivo. Segure durante aproximadamente 10 segundos até que o adesivo estabilize.



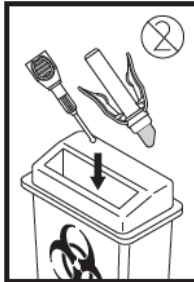
Assim que todas as lesões estiverem fechadas, rode e tire a tampa do aplicador.



Aplique o adesivo sobre as lesões (a >1 cm do bordo da lesão). Aplique 2 a 3 camadas. O adesivo seca em 30 segundos.



Não toque até que o adesivo esteja seco.



Utilização única – jogue fora após utilização



Não se destina a uso interno

Não utilize em membranas mucosas


Não utilize em lesões de tensão elevada.

TABELA COMPARATIVA ENTRE OS MODELOS

	LiquiBand Surgical S	LiquiBand Laparoscopic	LiquiBand Optima
Indicações de uso	Indicado para o fechamento de incisões de pele, incluindo incisões tópicas laparoscópicas em áreas simples, cuidadosamente limpas e com facilidade de aproximação bordas.	Indicado para o fechamento incisões cirúrgicas tópicas, inclusive laparoscópicas.	Indicado para o fechamento de feridas limpas cirúrgicas ou não-cirúrgicas em pele com bordas de fácil aproximação
Principais componentes do adesivo	90% n-butyl 10% octyl	90% n-butyl 10% octyl	90% n-butyl 10% octyl
Aplicador	Vidro (ampola interna) Polipropileno (aplicador)	Vidro (ampola interna) Polipropileno (aplicador)	Vidro (ampola interna) Polipropileno (aplicador)
Volume do adesivo	0.8g	0.8g	0.5g
Método de esterilização	Adesivo: Calor seco Aplicador e embalagem: Óxido de Etileno	Adesivo: Calor seco Aplicador e embalagem: Óxido de Etileno	Electron Beam
Configuração da Ponta	Dois tipos de ponta pré-fixadas no sistema aplicador	Dois tipos de ponta pré-fixadas no sistema aplicador	1 ponta pré-fixada no sistema aplicador
Materiais das pontas do aplicador	Polipropileno e Nylon	Polipropileno e Nylon	Polipropileno e Nylon
Validade	24 meses	24 meses	18 meses

Obs.: A composição e característica física (líquido) do adesivo é a mesma para todos os modelos, tanto para a ponta, quanto para a ponta em forma de bastão.

Símbolos utilizados:

	Esterilização por radiação		Esterilizado por vapor
	Ler as instruções de utilização.		Esterilização por óxido de etileno
	Utilização única apenas. Não reutilizar.	REF	Número de modelo do Produto.
	Guardar a uma temperatura entre 5°C a 25°C		Prazo de validade.
			Número de lote del produto.